

Tích lũy ngắn hạn

Thông tin chỉ số VN30

Chỉ số VN30 đóng cửa tại 1,503 điểm. Về hoạt động khối ngoại, hoạt động bán đã quay trở lại duy trì ở mức cao trong phiên giao dịch trước. Giá trị bán ròng ở mức 430 tỷ đồng. Đáng chú ý, hoạt động bán ròng tập trung chủ yếu trên HPG, SSI, và VHM.

Đồ thị VN30 Future: Điểm mua mới vẫn chưa xuất hiện

VN30F2110 bước vào giai đoạn tích lũy ngắn hạn nhưng xu hướng tăng vẫn duy trì. Vùng 1,430 điểm là vùng hỗ trợ chủ đạo trong phiên trong khi vùng 1,550 điểm là vùng kháng cự quan trọng. Mẫu nền giảm xuất hiện trên đồ thị ngày với khối lượng giao dịch trên mức trung bình, tín hiệu cho sự gia tăng của áp lực bán. Ngoài ra, các mẫu nền thân hẹp xuất hiện, điều này hàm ý cho sự gia tăng của độ biến động. Tuy nhiên, xu hướng tăng vẫn duy trì khi các đường MA chủ đạo hướng lên. Trong trường hợp này, traders chỉ nên mở vị thế mua mới khi giai đoạn tích lũy kết thúc.

Chiến lược đầu tư

Vị thế mua VN30F2110 tại vùng 1,457 điểm nên được tiếp tục nắm và dừng lỗ khi xuất hiện giá đóng cửa dưới ngưỡng 1,435 điểm (Đồ thị giờ). Với vị thế mua mới, traders nên tiếp tục chờ điểm mua thích hợp có thể xuất hiện sau giai đoạn tích lũy ngắn hạn.

Bảng 1. Thống kê hợp đồng tương lai

(điểm, %, hợp đồng)

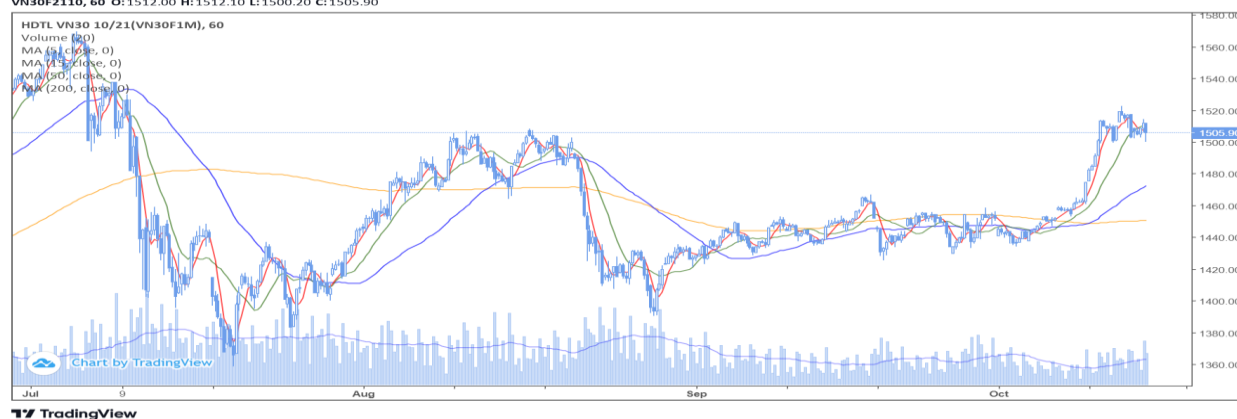
| | Giá đóng cửa | +/- % | KL giao dịch | KL Mở | Fair Value | Ngày thanh toán | Thời gian còn lại |
|------------|--------------|-------|--------------|--------|------------|-----------------|-------------------|
| VN30 Index | 1,503.4 | (0.1) | | | | | |
| VN30F2110 | 1,505.9 | 0.2 | 178,043 | 39,580 | 1,506 | 21/10/2021 | 7 |
| VN30F2111 | 1,502.0 | 0.2 | 788 | 1,111 | 1,506 | 18/11/2021 | 35 |
| VN30F2112 | 1,500.0 | 0.3 | 39 | 777 | 1,507 | 16/12/2021 | 63 |
| VN30F2203 | 1,495.0 | (0.6) | 40 | 161 | 1,509 | 17/03/2022 | 154 |

Nguồn: Bloomberg, KIS

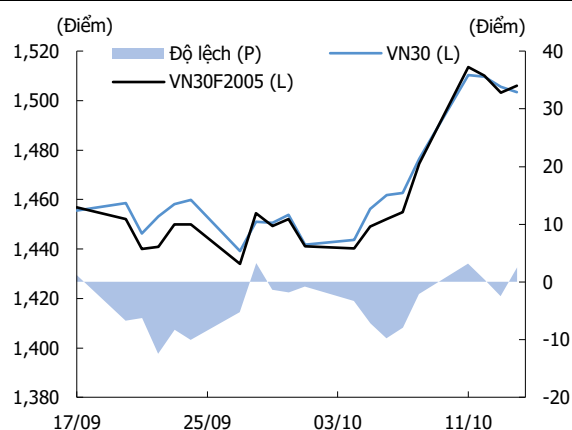
Đăng Lê
dang.lh@kisvn.vn

Hình 1. Đồ thị nến theo giờ - VN30

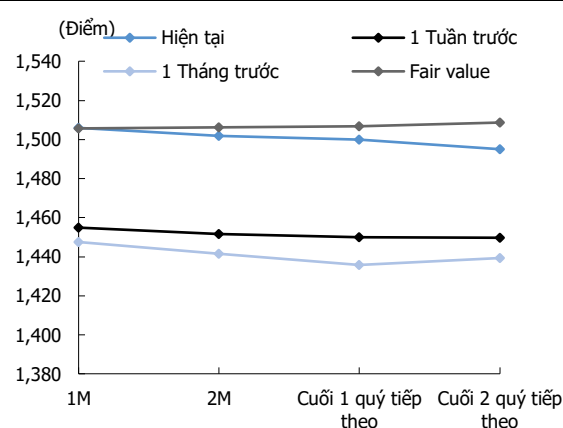
Published on TradingView.com, October 15, 2021 08:11:18 +07
 VN30F2110, 60 O: 1512.00 H: 1512.10 L: 1500.20 C: 1505.90



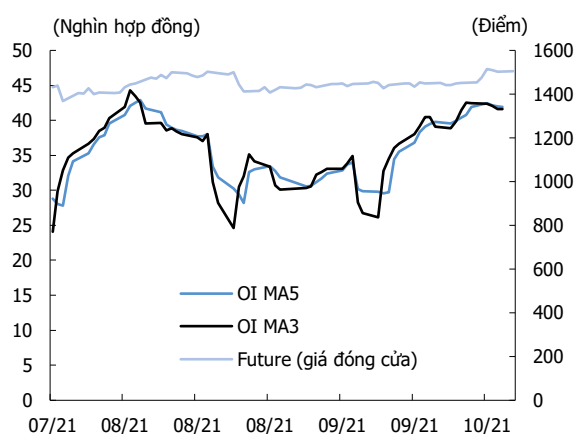
Nguồn: Bloomberg, KIS. Giá được điều chỉnh theo phương pháp Proportional Adjustment

Hình 2. Basis spread

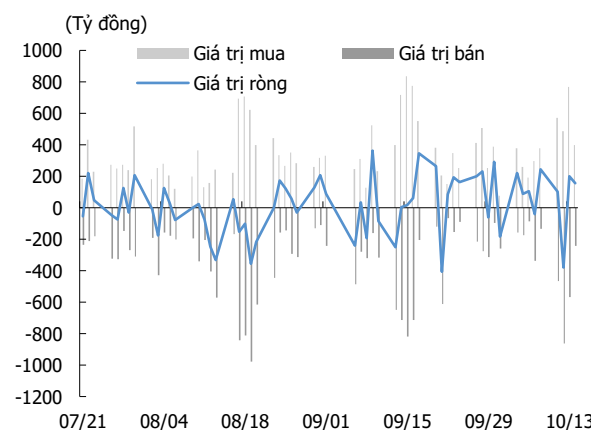
Nguồn: Bloomberg, KIS

Hình 3. Đường cong giá hợp đồng tương lai

Nguồn: Bloomberg, KIS

Hình 4. Open interest

Nguồn: Bloomberg, KIS

Hình 5. Giao dịch khối ngoại hàng ngày

Nguồn: Bloomberg, KIS

Bảng 2. Danh sách cổ phiếu VN30

(Tỷ đồng, đồng, %, x, nghìn CP)

| Mã | Tên | Ngành | Vốn hóa | Tỷ trọng | Giá đóng cửa | % ngày | PER | PBR | KLGD 3 tháng | SH Nước Ngoài | Cao 52 Tuần | Thấp 52 Tuần |
|-----|--------------------------------|--------------------|---------|----------|--------------|--------|------|------|--------------|---------------|-------------|--------------|
| ACB | Ngân hàng Á Châu | Tài chính | 87,273 | 5.47 | 32,300 | (0.9) | 9.0 | 2.16 | 7,735 | 30.0 | 38,200 | 19,600 |
| BID | BIDV | Tài chính | 159,071 | 0.47 | 39,550 | (0.9) | 16.0 | 1.96 | 1,736 | 16.6 | 50,600 | 36,500 |
| BVH | Tập đoàn Bảo Việt | Tài chính | 44,465 | 0.33 | 59,900 | (0.2) | 23.8 | 2.12 | 1,204 | 26.6 | 71,200 | 47,000 |
| CTG | VietinBank | Tài chính | 147,056 | 1.63 | 30,600 | (0.3) | 9.0 | 1.59 | 12,773 | 24.4 | 42,535 | 21,849 |
| FPT | FPT Corp | CNTT | 89,658 | 5.62 | 98,800 | (0.6) | 23.3 | 5.34 | 2,774 | 49.0 | 101,500 | 43,652 |
| GAS | PV Gas | Dịch vụ tiện ích | 213,023 | 0.79 | 111,300 | 0.3 | 27.3 | 4.56 | 1,227 | 2.6 | 114,500 | 69,400 |
| GVR | Tập đoàn CN Cao su VN | Nguyên vật liệu | 153,600 | 0.45 | 38,400 | 2.4 | 32.5 | 3.17 | 4,960 | 0.6 | 41,000 | 13,200 |
| HDB | HDBank | Tài chính | 51,698 | 2.67 | 25,950 | 1.0 | 9.8 | 1.98 | 2,827 | 17.7 | 30,320 | 14,434 |
| HPG | Hòa Phát | Nguyên vật liệu | 254,062 | 10.31 | 56,800 | 0.0 | 10.1 | 3.44 | 26,273 | 25.4 | 57,600 | 20,593 |
| KDH | Nhà Khang Điền | Bất động sản | 28,161 | 1.31 | 43,800 | 0.6 | 22.3 | 3.16 | 3,479 | 30.9 | 44,400 | 21,455 |
| MBB | MBBank | Tài chính | 107,682 | 4.37 | 28,500 | (0.3) | 10.3 | 2.02 | 14,284 | 23.2 | 32,926 | 12,771 |
| MSN | Tập đoàn Masan | TD thiết yếu | 167,754 | 4.33 | 142,100 | (0.7) | 79.5 | 7.86 | 1,337 | 32.3 | 150,000 | 73,100 |
| MWG | Thế giới di động | TD không thiết yếu | 95,173 | 4.56 | 133,500 | (0.3) | 20.8 | 5.22 | 1,544 | 49.0 | 134,800 | 67,867 |
| NVL | Đầu tư Địa ốc No Va (Novaland) | Bất động sản | 150,750 | 3.89 | 102,300 | (0.3) | 28.5 | 4.48 | 2,448 | 8.8 | 123,600 | 43,724 |
| PDR | BDS Phát Đạt | Bất động sản | 45,270 | 1.34 | 93,000 | 2.6 | 32.1 | 8.11 | 3,429 | 3.2 | 97,500 | 28,752 |
| PLX | Petrolimex | Năng lượng | 68,485 | 0.64 | 53,900 | 0.2 | 16.8 | 2.75 | 1,418 | 17.7 | 59,600 | 45,150 |
| PNJ | Vàng Phú Nhuận | TD không thiết yếu | 22,964 | 1.35 | 101,000 | 0.0 | 8.1 | 4.02 | 619 | 48.4 | 109,100 | 62,100 |
| POW | Điện lực Dầu khí Việt Nam | Dịch vụ tiện ích | 29,273 | 0.43 | 12,500 | 0.0 | 11.6 | 0.99 | 11,723 | 3.0 | 15,200 | 9,350 |
| SAB | SABECO | TD thiết yếu | 102,605 | 0.83 | 160,000 | (0.6) | 21.9 | 4.93 | 184 | 62.7 | 211,000 | 139,800 |
| SSI | Chứng khoán SSI | Tài chính | 40,293 | 1.93 | 41,000 | 0.0 | 22.0 | 3.59 | 16,794 | 44.5 | 45,300 | 10,867 |
| STB | Sacombank | Tài chính | 49,770 | 3.34 | 26,400 | 0.6 | 13.7 | 1.57 | 19,208 | 15.8 | 33,900 | 13,000 |
| TCB | Techcombank | Tài chính | 184,323 | 8.82 | 52,500 | 0.2 | 11.4 | 2.21 | 13,662 | 22.5 | 58,600 | 21,350 |
| TPB | Ngân hàng Tiên Phong | Tài chính | 49,562 | 2.19 | 42,300 | (0.2) | 10.1 | 2.24 | 6,142 | 30.0 | 43,300 | 18,088 |
| VCB | Vietcombank | Tài chính | 358,648 | 2.91 | 96,700 | (0.3) | 17.5 | 3.42 | 1,259 | 23.5 | 117,200 | 82,800 |
| VHM | Vinhomes | Bất động sản | 343,560 | 5.00 | 78,900 | (1.4) | 10.2 | 3.52 | 10,273 | 22.9 | 93,769 | 57,615 |
| VIC | VinGroup | Bất động sản | 351,982 | 7.31 | 92,500 | (0.6) | 52.4 | 3.86 | 2,806 | 13.8 | 129,689 | 80,889 |
| VJC | Vietjet Air | Công nghiệp | 72,793 | 2.68 | 134,400 | 0.4 | 30.1 | 4.29 | 821 | 17.6 | 138,500 | 99,400 |
| VNM | VINAMILK | TD thiết yếu | 188,096 | 5.55 | 90,000 | (0.1) | 19.7 | 5.95 | 3,342 | 54.7 | 117,200 | 84,000 |
| VPB | VPBank | Tài chính | 164,261 | 7.83 | 36,950 | 0.3 | 13.2 | 2.72 | 16,454 | 15.4 | 40,722 | 12,722 |
| VRE | Vincom Retail | Bất động sản | 69,760 | 1.66 | 30,700 | 1.0 | 25.7 | 2.29 | 4,836 | 30.0 | 38,300 | 25,050 |

Nguồn: Bloomberg, KIS

Miễn Trừ Trách Nhiệm

Báo cáo phân tích này và các tài liệu marketing cho chứng khoán Việt Nam được thực hiện và phát hành bởi phòng phân tích của CTCP Chứng khoán KIS Việt Nam, công ty được cấp giấy phép đầu tư của Ủy ban Chứng khoán Nhà nước Việt Nam. Chuyên viên phân tích, người thực hiện và phát hành báo cáo phân tích này và các tài liệu marketing, được cấp chứng chỉ hành nghề và được quản lý bởi UBCKNN Việt Nam. Báo cáo này không được sao chép, nhân bản hoặc xuất bản (toàn bộ hoặc từng phần) hoặc tiết lộ cho bất kỳ người nào khác mà không được sự chấp thuận bằng văn bản của CTCP Chứng khoán KIS Việt Nam.

Báo cáo này được viết nhằm mục đích chỉ cung cấp thông tin. Bản báo cáo này không nên và không được diễn giải như một đề nghị mua hoặc bán hoặc khuyến khích mua hoặc bán bất cứ khoản đầu tư nào. Khi xây dựng bản báo cáo này, chúng tôi hoàn toàn đã không cân nhắc về các mục tiêu đầu tư, tình hình tài chính hoặc các nhu cầu cụ thể của các nhà đầu tư. Cho nên khi đưa ra các quyết định đầu tư cho riêng mình các nhà đầu tư nên dựa vào đánh giá cá nhân hoặc tư vấn của chuyên gia tư vấn tài chính độc lập của mình và tùy theo tình hình tài chính cá nhân, mục tiêu đầu tư và các quan điểm thích hợp khác trong từng hoàn cảnh. CTCP Chứng khoán KIS Việt Nam không đảm bảo nhà đầu tư sẽ đạt được lợi nhuận hoặc được chia sẻ lợi nhuận từ các khoản đầu tư. CTCP Chứng khoán KIS Việt Nam, hoặc các bên liên quan, và các nhân sự cấp cao, giám đốc và nhân viên tuyên bố miễn trừ trách nhiệm với các khoản lỗ hoặc tổn thất liên quan đến việc sử dụng toàn bộ hoặc một phần báo cáo này. Thông tin và nhận định có thể thay đổi bất cứ lúc nào mà không cần báo trước và có thể khác hoặc ngược với quan điểm được thể hiện trong các mảng kinh doanh khác của CTCP Chứng khoán KIS Việt Nam. Quyết định đầu tư cuối cùng phải dựa trên các đánh giá cá nhân của khách hàng, và báo cáo phân tích này và các tài liệu marketing không thể được sử dụng như là chứng cứ cho các tranh chấp pháp lý liên quan đến các quyết định đầu tư.

Bản quyền © 2021 của CTCP Chứng khoán KIS Việt Nam. Báo cáo này không được sao chép, nhân bản hoặc xuất bản (toàn bộ hoặc từng phần) hoặc tiết lộ cho bất kỳ người nào khác mà không được sự chấp thuận bằng văn bản của CTCP Chứng khoán KIS Việt Nam.