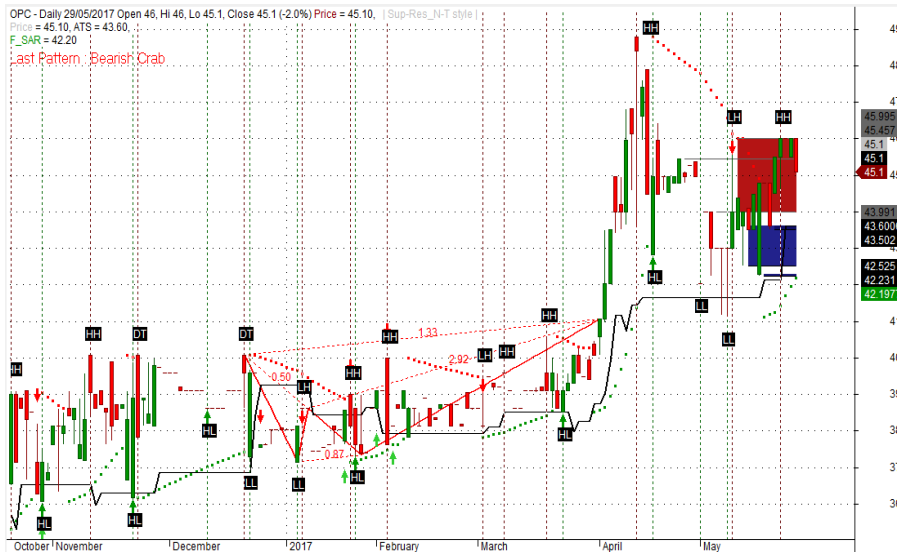


Ngày 30/05/2017

PHÂN TÍCH KỸ THUẬT CỔ PHIẾU - OPC, PAC, PDR, NT2

Mã cổ phiếu OPC - CTCP Dược phẩm OPC



50% cash

50% stocks

Vùng mua: 44.0 - 45.0

Vùng chốt lời ngắn hạn: 46.0 - 47.0

Phân tích

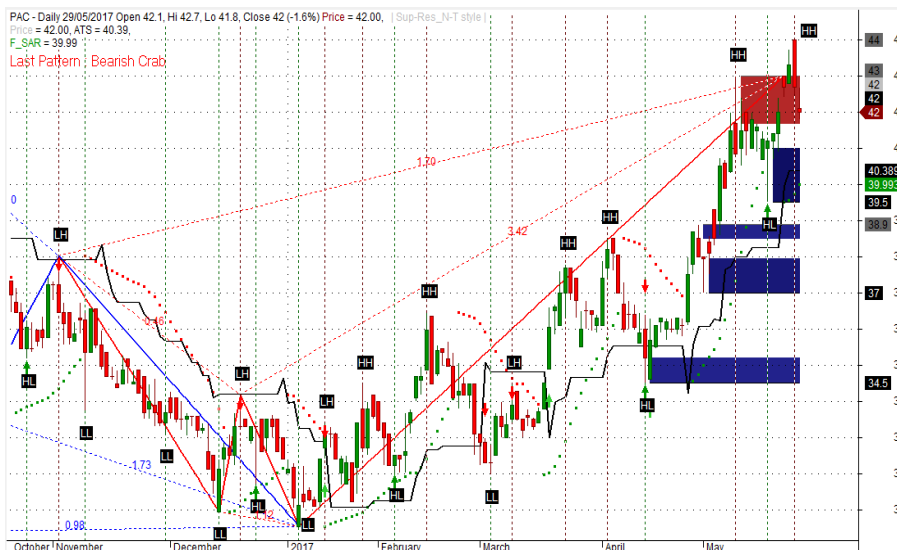
Nhận định: Dựa vào chuyển động của các chỉ báo kỹ thuật, chúng tôi cho rằng OPC sẽ kiểm tra vùng hỗ trợ gần nhất 44.0 - 45.0.

Khuyến nghị: Giải ngân một phần danh mục tại vùng hỗ trợ 44.0 - 45.0. Chốt lời ngắn hạn tại vùng kháng cự 46.0 - 47.0. Xem xét bán ra khi thủng ngưỡng hỗ trợ 44.0. Vùng hỗ trợ tiếp theo nằm ở mức 42.0 - 43.0. Tỷ trọng danh mục đề nghị theo công thức Kelly: 50% cash/ 50% stocks. Tỷ lệ sinh lời kỳ vọng cho lần giải ngân là 5%.

Chỉ báo kỹ thuật

Trend	Momentum	Volatility
ADX	↓ ROC	↑ BBs
MA	↑ RSI	↓ SD
MACD	↑ Stochastic	↑ ATR
PSAR	↑ %R	↓ Volume
Aroon	↑ MFI	↑ Volume

Mã cổ phiếu PAC - CTCP Pin Ác quy Miền Nam



50% cash

50% stocks

Vùng mua: 40.0 - 42.0

Vùng chốt lời ngắn hạn: 44.0 - 46.0

Phân tích

Nhận định: Dựa vào chuyển động của các chỉ báo kỹ thuật, chúng tôi cho rằng PAC sẽ kiểm tra vùng hỗ trợ gần nhất 40.0 - 42.0.

Khuyến nghị: Giải ngân một phần danh mục tại vùng hỗ trợ 40.0 - 42.0. Chốt lời ngắn hạn tại vùng kháng cự 44.0 - 46.0. Xem xét bán ra khi thủng ngưỡng hỗ trợ 40.0. Vùng hỗ trợ tiếp theo nằm ở mức 36.0 - 38.0. Tỷ trọng danh mục đề nghị theo công thức Kelly: 50% cash/ 50% stocks. Tỷ lệ sinh lời kỳ vọng cho lần giải ngân là 10%.

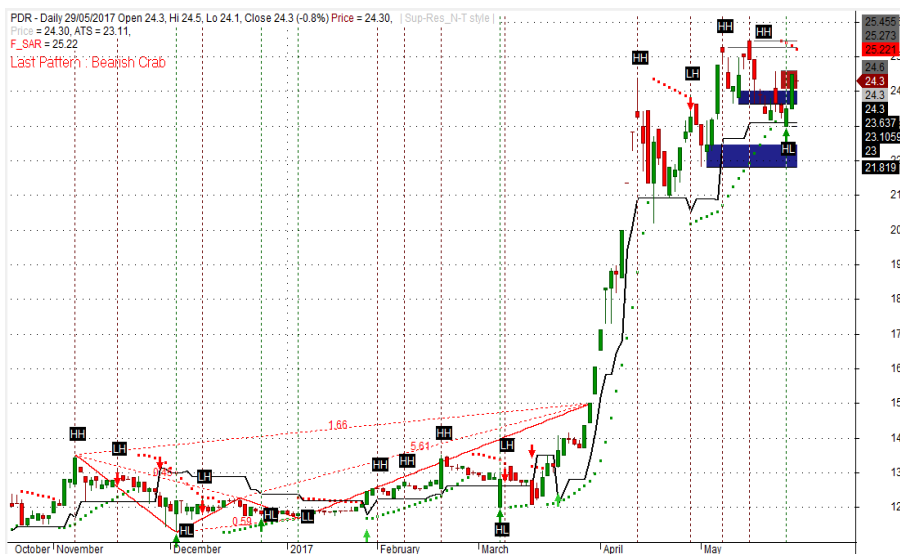
Chỉ báo kỹ thuật

Trend	Momentum	Volatility
ADX	↑ ROC	↑ BBs
MA	↑ RSI	↓ SD
MACD	↑ Stochastic	↑ ATR
PSAR	↑ %R	↓ Volume
Aroon	↑ MFI	↑ Volume

Ngày 30/05/2017

PHÂN TÍCH KỸ THUẬT CỔ PHIẾU - OPC, PAC, PDR, NT2

Mã cổ phiếu PDR - CTCP Phát triển Bất động sản Phát Đạt



50% cash

50% stocks

Vùng mua: 23.0 - 24.0

Vùng chốt lời ngắn hạn: 25.0 - 26.0

Phân tích

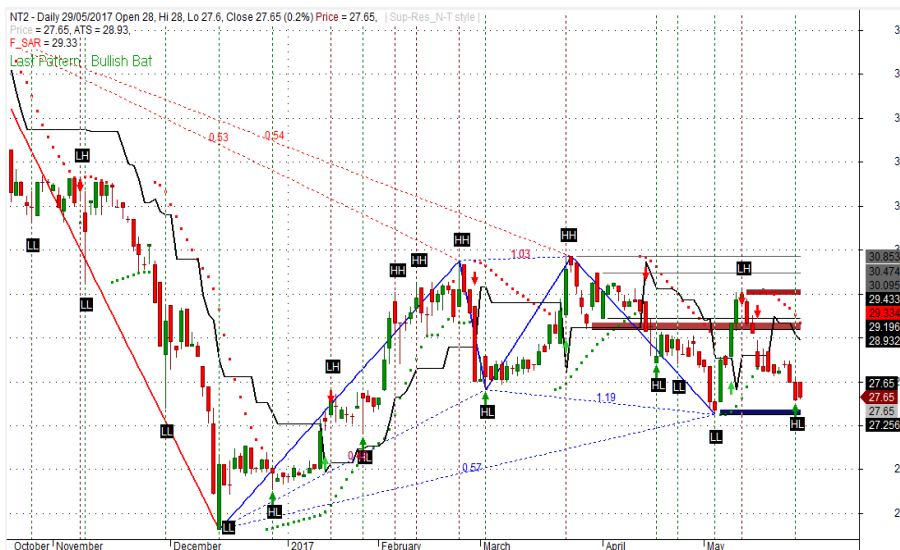
Nhận định: Dựa vào chuyển động của các chỉ báo kỹ thuật, chúng tôi cho rằng PDR sẽ kiểm tra vùng hỗ trợ gần nhất 23.0 - 24.0.

Khuyến nghị: Giải ngân một phần danh mục tại vùng hỗ trợ 23.0 - 24.0. Chốt lời ngắn hạn tại vùng kháng cự 25.0 - 26.0. Xem xét bán ra khi thủng ngưỡng hỗ trợ 23.0. Vùng hỗ trợ tiếp theo nằm ở mức 21.0 - 22.0. Tỷ trọng danh mục đề nghị theo công thức Kelly: 50% cash/ 50% stocks. Tỷ lệ sinh lời kỳ vọng cho lần giải ngân là 5%.

Chỉ báo kỹ thuật

Trend	Momentum	Volatility
ADX	↑ ROC	↑ BBs
MA	→ RSI	↑ SD
MACD	↑ Stochastic	↓ ATR
PSAR	↓ %R	↑ Volume
Aroon	↓ MFI	↑ Volume

Mã cổ phiếu NT2 - CTCP Điện Lực Dầu khí Nhơn Trạch 2



90% cash

10% stocks

Vùng mua: 26.0 - 27.0

Vùng chốt lời ngắn hạn: 28.0 - 29.0

Phân tích

Nhận định: Dựa vào chuyển động của các chỉ báo kỹ thuật, chúng tôi cho rằng NT2 sẽ kiểm tra vùng hỗ trợ gần nhất 26.0 - 27.0.

Khuyến nghị: Giải ngân một phần danh mục tại vùng hỗ trợ 26.0 - 27.0. Chốt lời ngắn hạn tại vùng kháng cự 28.0 - 29.0. Xem xét bán ra khi thủng ngưỡng hỗ trợ 26.0. Vùng hỗ trợ tiếp theo nằm ở mức 24.0 - 25.0. Tỷ trọng danh mục đề nghị theo công thức Kelly: 90% cash/ 10% stocks. Tỷ lệ sinh lời kỳ vọng cho lần giải ngân là 5%.

Chỉ báo kỹ thuật

Trend	Momentum	Volatility
ADX	↓ ROC	↓ BBs
MA	↓ RSI	↓ SD
MACD	↓ Stochastic	↓ ATR
PSAR	↓ %R	↓ Volume
Aroon	↓ MFI	→ Volume

Ngày 30/05/2017

BÁO CÁO PHÂN TÍCH KỸ THUẬT (CÁC BÁO CÁO PHÁT HÀNH GẦN NHẤT)

Tên báo cáo	Chi tiết
Báo cáo phân tích kỹ thuật – NLG, NBB, NCT, NKG (29/05/2017)	Tài xuống
Báo cáo phân tích kỹ thuật – MHC, MSN, MWG, NAF (07/04/2017)	Tài xuống
Báo cáo phân tích kỹ thuật – LIX, LM8, LSS, MBB (31/03/2017)	Tài xuống
Báo cáo phân tích kỹ thuật – LCG, LDG, LHG, BCC (30/03/2017)	Tài xuống
Báo cáo phân tích kỹ thuật – KDC, KDH, KMR, KLF (29/03/2017)	Tài xuống
Báo cáo phân tích kỹ thuật – IVS, ITA, ITD, KBC (28/03/2017)	Tài xuống
Báo cáo phân tích kỹ thuật – HT1, HTI, HVG, IDI (23/03/2017)	Tài xuống
Báo cáo phân tích kỹ thuật – HNG, HPG, HQC, HSG (16/03/2017)	Tài xuống
Báo cáo phân tích kỹ thuật – HBC, HCM, HDC, HHS (15/03/2017)	Tài xuống
Báo cáo phân tích kỹ thuật – HAG, HAH, HAI, HAR (14/03/2017)	Tài xuống
Báo cáo phân tích kỹ thuật – FMC, FPT, GAS, GMD (13/03/2017)	Tài xuống
Báo cáo phân tích kỹ thuật – EIB, ELC, FCM, FLC (10/03/2017)	Tài xuống
Báo cáo phân tích kỹ thuật – DPM, DQC, DRC, DXG (09/03/2017)	Tài xuống
Báo cáo phân tích kỹ thuật – DHM, DIC, DRH, DLG (08/03/2017)	Tài xuống
Báo cáo phân tích kỹ thuật – DCM, DCL, DCS, DIG (03/03/2017)	Tài xuống
Báo cáo phân tích kỹ thuật – DBC, EVE, FCN, FIT (02/03/2017)	Tài xuống
Báo cáo phân tích kỹ thuật – CSM, CCL, CNG, CLL (01/03/2017)	Tài xuống
Báo cáo phân tích kỹ thuật – CMG, CTD, CTG, CVT (28/02/2017)	Tài xuống
Báo cáo phân tích kỹ thuật – BMI, BVS, BVH, BTP (27/02/2017)	Tài xuống
Báo cáo phân tích kỹ thuật – BHS, BCG, CEO, CII (24/02/2017)	Tài xuống
Báo cáo phân tích kỹ thuật – AAA, ACB, BID, BIC (23/02/2017)	Tài xuống
Báo cáo phân tích kỹ thuật – VTO, TNG, VIX, MBS (22/02/2017)	Tài xuống
Báo cáo phân tích kỹ thuật – VNE, VNM, VSC, VSH (21/02/2017)	Tài xuống
Báo cáo phân tích kỹ thuật – VIS, VHG, VIC, VIP (20/02/2017)	Tài xuống
Báo cáo phân tích kỹ thuật – VCG, VGS, VND, VKC (17/02/2017)	Tài xuống
Báo cáo phân tích kỹ thuật – TIG, TVS, VCB, VHC (16/02/2017)	Tài xuống
Báo cáo phân tích kỹ thuật – TCL, TCM, TDH, TSC (15/02/2017)	Tài xuống
Báo cáo phân tích kỹ thuật – SVC, SCR, VNS, TLH (14/02/2017)	Tài xuống
Báo cáo phân tích kỹ thuật – SHS, SRC, SJS, STB (13/02/2017)	Tài xuống
Báo cáo phân tích kỹ thuật – SHB, SSI, SFG, SFI (10/02/2017)	Tài xuống
Báo cáo phân tích kỹ thuật – S99, PVT, PVS, PXT (09/02/2017)	Tài xuống

Vui lòng xem chi tiết tại: <https://www.aseansc.com.vn/trung-tam-phan-tich/bao-cau-phan-tich-ky-thuat>

Ngày 30/05/2017

PHÂN TÍCH KỸ THUẬT CỔ PHIẾU - OPC, PAC, PDR, NT2

Diễn giải

Khái niệm	Diễn giải
Mức kháng cự	là mức giá A mà tại đó sự phản ứng của mức cung trên thị trường đủ sức kháng cự trước mức cầu và khiến cho giá hàng hóa giảm trở lại.
Mức hỗ trợ	là mức giá B mà tại đó sự phản ứng mức cầu trên thị trường đủ sức hỗ trợ và phản kháng mức cung trên thị trường để từ đó hỗ trợ giá khiến cho giá có xu hướng tăng trở lại.
90% cash/10% stocks	Giải ngân 10% tiền mặt (nếu chưa nắm giữ cổ phiếu) hoặc giảm tỷ trọng danh mục xuống còn 10% cổ phiếu (nếu đang nắm giữ cổ phiếu).

Khuyến cáo

Khuyến cáo

Chúng tôi chỉ sử dụng trong báo cáo này những thông tin và quan điểm được cho là đáng tin cậy nhất, tuy nhiên chúng tôi không bảo đảm tuyệt đối tính chính xác và đầy đủ của những thông tin trên. Những quan điểm cá nhân trong báo cáo này đã được cân nhắc cẩn thận dựa trên những nguồn thông tin chúng tôi cho là tốt nhất và hợp lý nhất trong thời điểm viết báo cáo. Tuy nhiên những quan điểm trên có thể thay đổi bất cứ lúc nào, do đó chúng tôi không chịu trách nhiệm phải thông báo cho nhà đầu tư. Tài liệu này sẽ không được coi là một hình thức chào bán hoặc lôi kéo khách hàng đầu tư vào bất kì cổ phiếu nào. ASEAN SECURITIES cũng như các công ty con và toàn thể cán bộ công nhân viên hoàn toàn có thể tham gia đầu tư hoặc thực hiện các nghiệp vụ ngân hàng đầu tư đối với cổ phiếu được đề cập trong báo cáo này. ASEAN SECURITIES sẽ không chịu trách nhiệm với bất kì thông tin nào không nằm trong phạm vi báo cáo này. Nhà đầu tư phải cân nhắc kĩ lưỡng việc sử dụng thông tin cũng như các dự báo tài chính trong tài liệu trên, và ASEAN SECURITIES hoàn toàn không chịu trách nhiệm với bất kì khoản lỗ trực tiếp hoặc gián tiếp nào do sử dụng những thông tin đó. Tài liệu này chỉ nhằm mục đích lưu hành trong phạm vi hẹp và sẽ không được công bố rộng rãi trên các phương tiện truyền thông, nghiêm cấm bất kì sự sao chép và phân phối lại đối với tài liệu này.

Hội sở chính
Trụ sở: 18 Lý Thường Kiệt, Quận Hoàn Kiếm, Tp. Hà Nội
Tel: (84 - 4) 6 275 3844;
Hotline: 19006636
Fax: (84 - 4) 6 275 3816
Tổng đài đặt lệnh: (84 - 4) 6 275 8888

Chi nhánh Tp. Hồ Chí Minh
Trụ sở: Lầu 11, số 78 – 80 Cách Mạng Tháng 8, Quận 3, Tp. Hồ Chí Minh
Tel: (84 - 8) 3 824 6468
Fax: (84 - 8) 3 824 6550
Tổng đài đặt lệnh: (84 - 8) 3 829 9090